

2002 8

()

()

()

< >

•	1
1.	1
2.	3
3.	7
•	10
1.	10
2.	13
•	15
1.	15
2.	18
3.	7	20
•	26
1.	26
2.	30
3.	35
•	41
1.	『 』	41
2.	『 』	55
•	76
<	>	80

< >

< - 1>	42
< - 2>	43
< - 3>	49
< - 4>	50
< - 5>	55
< - 6>	56
< - 7>	65
< - 8>	66
< - 10>	71
< - 11>	72
< - 12>	74
< - 13>	75

< >

< - 1>	54
< - 2>	70

(A) Study on the teaching of Growth Novel through the process-centered reading

Korean Education Mi Kyoung Kim

Directed by Proffessor Myung Hee Song

Middle school students are in a time of transition stage from children to adults. In this time, as learners mature in sexual and physical, and experience a mental changes, they prepare the basis to be a member of society. I feel keenly the necessity of education of the growth novel which shape a mature life because reading in an adolescent period help their growth and inquiry of self-identity

The growth novel is been immanent instructive character. Learners can recognize a point of mature and a desirable look of moral through read the growth novels which have motif of human growth. The instructive usefulness of growth novel is approved, but debates of the education method is not active yet. The growth novel have been educated in accordance with general education method of culture in real teaching.

In the thesis, I sublate 6th curriculum which was attached to the literary theory too much , and I will couch you to read the process-centered novels on the basis of learner-centered 7th curriculum. In chapter 2, I watched for concept and character of it to understand the growth novel and in chapter 3, I inquire into concept and significance of process-centered reading, and relations between novel and process-centered reading. Also, I examined the aspect of process-centered teaching with Korean text which is middle school first grade in 7th curriculum. In chapter 4, I worked out strategies to read the growth novel in process-centered.

In chapter 5, I applied the process-centered reading to <Shower> by Hwang Sun-won and <The white paper mustache>, and I will present the gists and grade of them.

In <Shower>, the pure love between boy and girl don't burn up in a

moment, but they build up various emotions between them through some incidents and finally it becomes pure love. However, He can't perceive love, because she die.

In <The white paper mustache>, Dong-gil respects his father, but undergoes complications because of his father's maim. However, after seeing his father who advertised theatre hard, dong-gil understand his father newly, and they form equal relations. He shows his change of recognition to appall Chang-sik.

The problems and improvement directions are as follow in growth novel of middle school first grade.

From now on, It must collect works which deal with a material and background with learner closely, since a background and a material are irrelevant with picture of learner in the present.

And, the content of growth is baised by a spiritual phase. For example, <Shower> tells a pure love, and <The White paper mustache> tells recognition of father. Of course, It needs formationalization of growth in mental, but it also mention mental growth by physical. The subjects of two novels are male-centered, so it take a growth novel which is female-centered. In addition, the Korean text don't have a unit of growth, therefore, it is necessary to compare with other novels considered level of learners.

Also, the process-centered reading may be able to waste time because it duplicate work comprehension activity. And It need much time and effort, as teacher have to study various ways. Besides, the class may be able to loose, as it is done learner-focused.

The problem of the growth novels in Korean textbook can be solved by various activities of the process-centered reading, and an interest of growth novel itself relieve loose atmosphere of class.

It is the limitation of this thesis as follow.

At first, the 7th curriculum is not completed, so this thesis don't present all feature of the growth novel. Second, It is just a tentative plan because the investigator isn't in field, so it can't be applied in real class. I look forward to activate that study of process-centered reading of the growth novel, and other good study.

•

1.

가

가

, “가”

.1)

.2)

가

, 7

7

-
- 1) , 『 』 , , 1998, 276 279
2) (M. Early) (G. R. Carlsen) ‘ (Birthday
Cake theory)’ . ()
2 () 3 6 ()
) ()
)
『 , , 1993, 59 60

가 (3) , ,

7 .

,

, ,

.4)

가

.

,

, 가 .

. 7

가 .

6

, ,

1

.

7 가

.

가 . ,

가

가 .

6 , 7

1

1

3) , 『 』 , 1998, 3

4) , 『 ()』 , 2001, 15

『 』 ‘ ’ .

2.

,

.

,

,

.

,

,

.5)

5) 『 』 『 』 : 『 , , 1990 , 『 , 2000 , 『 , 『 , 2000 , 『 , 『 , 1992 , 『 1950 , 『 , 1994 , 『 , 『 , 1997 , 『 , 『 , 1990 , 『 , 『 , 2001 , 『 , 『 , 1999 , 『 , 『 , 1989

.

, 『 < > 가』 , 『

』 , , 1986

『 , 『 , 1988

M. Marcus, 『 , 가』 , 『

』 , , 1986

『 , 『 , 『 ,

, 1999

『 , 『 , 『

』 , , 1997

『 , 『 , 1989

『 , 『 , 『

』 , , 2000

『 , 『 , 『 11 , 1999

『 6 · 25 , 『 , 『 ,

, , , .
 .
 ,
 『 』 가 .
 1936 1990 ,
 .
 .
 『 』 50
 .
 『 』
 .
 .
 .
 , .⁶⁾
 가
 ,
 .
 , 가 가
 가
 1970 ,
 ,
 , .
 가
 .
 , .⁷⁾

, 1995

6) , 『 , 『 , 1981
 , 『 가』 , , 1999 , 『
 , 『 , 『

『 13 , 2000

7) , 『 , 『 , 1992
 , 『 , 2000

가

가

8) _____, _____, 2000

9) $\begin{pmatrix} 1 & 0 \\ 0 & 1 \end{pmatrix}$, $\begin{pmatrix} 1 & 0 \\ 0 & 1 \end{pmatrix}$, 1993
 $\begin{pmatrix} 1 & 0 \\ 0 & 1 \end{pmatrix}$, $\begin{pmatrix} 1 & 0 \\ 0 & 1 \end{pmatrix}$, 1997
 $\begin{pmatrix} 1 & 0 \\ 0 & 1 \end{pmatrix}$, $\begin{pmatrix} 1 & 0 \\ 0 & 1 \end{pmatrix}$, 1996
 $\begin{pmatrix} 1 & 0 \\ 0 & 1 \end{pmatrix}$, $\begin{pmatrix} 1 & 0 \\ 0 & 1 \end{pmatrix}$, 2001

- 10) $\frac{1}{2} \cdot \frac{1}{2} = \frac{1}{4}$, $\frac{1}{4} \cdot \frac{1}{2} = \frac{1}{8}$, $\frac{1}{8} \cdot \frac{1}{2} = \frac{1}{16}$, $\frac{1}{16} \cdot \frac{1}{2} = \frac{1}{32}$, $\frac{1}{32} \cdot \frac{1}{2} = \frac{1}{64}$, $\frac{1}{64} \cdot \frac{1}{2} = \frac{1}{128}$, $\frac{1}{128} \cdot \frac{1}{2} = \frac{1}{256}$, $\frac{1}{256} \cdot \frac{1}{2} = \frac{1}{512}$, $\frac{1}{512} \cdot \frac{1}{2} = \frac{1}{1024}$, $\frac{1}{1024} \cdot \frac{1}{2} = \frac{1}{2048}$, $\frac{1}{2048} \cdot \frac{1}{2} = \frac{1}{4096}$, $\frac{1}{4096} \cdot \frac{1}{2} = \frac{1}{8192}$, $\frac{1}{8192} \cdot \frac{1}{2} = \frac{1}{16384}$, $\frac{1}{16384} \cdot \frac{1}{2} = \frac{1}{32768}$, $\frac{1}{32768} \cdot \frac{1}{2} = \frac{1}{65536}$, $\frac{1}{65536} \cdot \frac{1}{2} = \frac{1}{131072}$, $\frac{1}{131072} \cdot \frac{1}{2} = \frac{1}{262144}$, $\frac{1}{262144} \cdot \frac{1}{2} = \frac{1}{524288}$, $\frac{1}{524288} \cdot \frac{1}{2} = \frac{1}{1048576}$, $\frac{1}{1048576} \cdot \frac{1}{2} = \frac{1}{2097152}$, $\frac{1}{2097152} \cdot \frac{1}{2} = \frac{1}{4194304}$, $\frac{1}{4194304} \cdot \frac{1}{2} = \frac{1}{8388608}$, $\frac{1}{8388608} \cdot \frac{1}{2} = \frac{1}{16777216}$, $\frac{1}{16777216} \cdot \frac{1}{2} = \frac{1}{33554432}$, $\frac{1}{33554432} \cdot \frac{1}{2} = \frac{1}{67108864}$, $\frac{1}{67108864} \cdot \frac{1}{2} = \frac{1}{134217728}$, $\frac{1}{134217728} \cdot \frac{1}{2} = \frac{1}{268435456}$, $\frac{1}{268435456} \cdot \frac{1}{2} = \frac{1}{536870912}$, $\frac{1}{536870912} \cdot \frac{1}{2} = \frac{1}{1073741824}$, $\frac{1}{1073741824} \cdot \frac{1}{2} = \frac{1}{2147483648}$, $\frac{1}{2147483648} \cdot \frac{1}{2} = \frac{1}{4294967296}$, $\frac{1}{4294967296} \cdot \frac{1}{2} = \frac{1}{8589934592}$, $\frac{1}{8589934592} \cdot \frac{1}{2} = \frac{1}{17179869184}$, $\frac{1}{17179869184} \cdot \frac{1}{2} = \frac{1}{34359738368}$, $\frac{1}{34359738368} \cdot \frac{1}{2} = \frac{1}{68719476736}$, $\frac{1}{68719476736} \cdot \frac{1}{2} = \frac{1}{137438953472}$, $\frac{1}{137438953472} \cdot \frac{1}{2} = \frac{1}{274877906944}$, $\frac{1}{274877906944} \cdot \frac{1}{2} = \frac{1}{549755813888}$, $\frac{1}{549755813888} \cdot \frac{1}{2} = \frac{1}{1099511627776}$, $\frac{1}{1099511627776} \cdot \frac{1}{2} = \frac{1}{2199023255552}$, $\frac{1}{2199023255552} \cdot \frac{1}{2} = \frac{1}{4398046511104}$, $\frac{1}{4398046511104} \cdot \frac{1}{2} = \frac{1}{8796093022208}$, $\frac{1}{8796093022208} \cdot \frac{1}{2} = \frac{1}{17592186044416}$, $\frac{1}{17592186044416} \cdot \frac{1}{2} = \frac{1}{35184372088832}$, $\frac{1}{35184372088832} \cdot \frac{1}{2} = \frac{1}{70368744177664}$, $\frac{1}{70368744177664} \cdot \frac{1}{2} = \frac{1}{140737488355328}$, $\frac{1}{140737488355328} \cdot \frac{1}{2} = \frac{1}{281474976710656}$, $\frac{1}{281474976710656} \cdot \frac{1}{2} = \frac{1}{562949953421312}$, $\frac{1}{562949953421312} \cdot \frac{1}{2} = \frac{1}{1125899906842624}$, $\frac{1}{1125899906842624} \cdot \frac{1}{2} = \frac{1}{2251799813685248}$, $\frac{1}{2251799813685248} \cdot \frac{1}{2} = \frac{1}{4503599627370496}$, $\frac{1}{4503599627370496} \cdot \frac{1}{2} = \frac{1}{9007199254740992}$, $\frac{1}{9007199254740992} \cdot \frac{1}{2} = \frac{1}{18014398509481984}$, $\frac{1}{18014398509481984} \cdot \frac{1}{2} = \frac{1}{36028797018963968}$, $\frac{1}{36028797018963968} \cdot \frac{1}{2} = \frac{1}{72057594037927936}$, $\frac{1}{72057594037927936} \cdot \frac{1}{2} = \frac{1}{144115188075855872}$, $\frac{1}{144115188075855872} \cdot \frac{1}{2} = \frac{1}{288230376151711744}$, $\frac{1}{288230376151711744} \cdot \frac{1}{2} = \frac{1}{576460752303423488}$, $\frac{1}{576460752303423488} \cdot \frac{1}{2} = \frac{1}{1152921504606846976}$, $\frac{1}{1152921504606846976} \cdot \frac{1}{2} = \frac{1}{2305843009213693952}$, $\frac{1}{2305843009213693952} \cdot \frac{1}{2} = \frac{1}{4611686018427387904}$, $\frac{1}{4611686018427387904} \cdot \frac{1}{2} = \frac{1}{9223372036854775808}$, $\frac{1}{9223372036854775808} \cdot \frac{1}{2} = \frac{1}{18446744073709551616}$, $\frac{1}{18446744073709551616} \cdot \frac{1}{2} = \frac{1}{36893488147419103232}$, $\frac{1}{36893488147419103232} \cdot \frac{1}{2} = \frac{1}{73786976294838206464}$, $\frac{1}{73786976294838206464} \cdot \frac{1}{2} = \frac{1}{147573952589676412928}$, $\frac{1}{147573952589676412928} \cdot \frac{1}{2} = \frac{1}{295147905179352825856}$, $\frac{1}{295147905179352825856} \cdot \frac{1}{2} = \frac{1}{590295810358705651712}$, $\frac{1}{590295810358705651712} \cdot \frac{1}{2} = \frac{1}{1180591620717411303424}$, $\frac{1}{1180591620717411303424} \cdot \frac{1}{2} = \frac{1}{2361183241434822606848}$, $\frac{1}{2361183241434822606848} \cdot \frac{1}{2} = \frac{1}{4722366482869645213696}$, $\frac{1}{4722366482869645213696} \cdot \frac{1}{2} = \frac{1}{9444732965739290427392}$, $\frac{1}{9444732965739290427392} \cdot \frac{1}{2} = \frac{1}{18889465931478580854784}$, $\frac{1}{18889465931478580854784} \cdot \frac{1}{2} = \frac{1}{37778931862957161709568}$, $\frac{1}{37778931862957161709568} \cdot \frac{1}{2} = \frac{1}{75557863725914323419136}$, $\frac{1}{75557863725914323419136} \cdot \frac{1}{2} = \frac{1}{151115727451828646838272}$, $\frac{1}{151115727451828646838272} \cdot \frac{1}{2} = \frac{1}{302231454903657293676544}$, $\frac{1}{302231454903657293676544} \cdot \frac{1}{2} = \frac{1}{604462909807314587353088}$, $\frac{1}{604462909807314587353088} \cdot \frac{1}{2} = \frac{1}{1208925819614629174706176}$, $\frac{1}{1208925819614$

, , ,
 , . ,
 가 .
 , . , 가
 . ,
 . 가 ,
 . ,
 ‘ 가’
 가’
 가 .
 가
 ,
 .
 ,
 .

3.

.
 . ,
 . 7
 1
 . 1
 ,
 ,
 『 』 『 』

. 7 1 .
 7 1 2 1 가
 . 가 ,
 ,
 『 』 , 7 『
 』 『 』 .13) , 7
 가 『 』 『 』
 , 『 』 『 』
 『 』 2
 .14)
 『 』 7
 『 』

13) 6 () 『 』
 』 , 『 』 , 『 』 ,
 『 』 , 『 』 ,
 』 가 .
 『 』 가 .
 7
 1 『 』 , 2
 『 』
 () 『 』 가
 14) , 『 』
 , 1992, 79

『
 ,
 』
 가 ‘ , ,
 . 『 』
 ,
 가
 ,
 가
 가
 ,
 가 .15) 가
 가
 , 1
 가 .16)
 .
 ,
 가 ,
 가 가 『
 』 , 『 』
 .
 ,
 , 『 』
 , 『 』
 가 ,
 , 『
 』 『 ‘
 ,17)

15) , , 47 48

16) , 『 . 』 , , 1996, 60

17) 『 』 『 』
 . , , 28 39

•

1.

, ,

.

.

.

, ‘ ’ . ‘ ’

가

‘

,

.

.

가

,

2 3

.

,

가

.

,

,

.

.

,

가

.

가

,

.18)

7가

< > < >

< >

< >

가 -

1 3

가

.19)

(initiation) (C. Brooks) (R. P. Warren) 《 》 (*Understanding Fiction*, 1943)
'(The Killers) ' ,

(Ray. B. West)가 《 》 (*The Short Story in America*, 1900- 1950, 1952) 가

18) , 『 』 , 1989, 11 64

19) Marianne Hirsch, 「The novel of formation as genre」, 『*GENRE*』 , University of Oklahoma, 1979, 294 (, , 9 10 .)

. (M. Marcus)

,
, 가 가

.
.
, 가
,²⁰⁾

가

, .

. 가 ‘ ’ ,

. ,
가 . 가

,²¹⁾

‘ ’ 가

, , , .

22)

.

20) < > ,
, .

.
,
. ,
,
< >

. M. Marcus, , 「
가」, 『 , 1986, 460 464

21) , , 18 .

22) (Dewey)

가
, 『

』 , , 1994, 388

가 .

가

가

.

1.

1.1.

,

.

,

.

,

.

.

,

.

가

,

.

,

.

가

가

가

.

.

, ‘ ’가

. ,

.

,

가

.

.

.

가

.

가

.

1.2

25) , 『 』 , 1996, 247
26) , , 233

가

가 가가

‘ ’가

가 . , 가

가

2.

가

가

가

1 3

가 4

7

가

, 7

『

, 『

』

‘

, ‘

, ‘

, ‘

, ‘

, ‘

.27)

가

‘ ,

‘ ,

. , ‘ ,

.28)

가

가

27) , 『 1-1』 , , 2001, 1
28) , 『 』 , , 1998, 35

· , 가
가 가 ,
·

가 ‘ ’ . ,

· 가
가 ,
· ,
·

3. 7

7
· , ,
· 가 ·
·
‘ ’ ·
·
‘ ’ ·
1
·
·

3.1.

3.1.1. 『 』

“ (48)”
가
.
,
,
.
,
가
.
가

3.1.2. 『 』

“ 가 ,
(192)”
‘ ,
,
가
.
“ , 가
(192)’ 『 』
.
가 , 가

3.2.

3.2.1. 『 』

가

.

가

가

.

.

?

.

가

가

가

가

?

가?

.

?

?

가

?

? ⑩

? ⑪

가

가

.(49 62)

,

.

,

.

3.2.2. 『

』

가

.

?

가?

?

.

.

가? , 가
 가 가?
 가 가 가
 가?
 . ⑩
 . ⑪ 가 . ⑫
 .(193 212)

『 』 『 』 ,
 .
 『 』 『 』 ‘ ’
 . , ,
 . ,
 ,
 ‘ ’
 가 .

2.3.

2.3.1. 『 』

(63)

,

.

,

.

,

.

가

.

(64)

‘

’

.

, “1. ‘

’

가

. 2.

.

가 가

.”

가

.

가

.

,

가

.

(65)

“

.

,

.”

.

.

.

2.3.2. 『

』

(213 214)

“1.

가

.

(

:

), (

:

) 2.

,

.”

.

‘

’, ‘

’,

가

.

,

가

.

“

가

가 2

,

,

가 , 가 , ”

가 . 가

가 .

가 가

(214 215) 『 』 ,

“ ,

“ 가가

.” 가

“ ”

가

가

가

(216) “ 『 』 , , , ,

『 』 .” 가

가 ,

가 .

,

•

7

,

—

가?

—

?

?

—

?

$$\begin{array}{ccccccc} & 128 & 130 & , & & & \\ , & & & & & & \textcircled{\text{F}} \\ & , & 2001, & 32 & 37 & , & \\ 100 & 173 & , & & & & \end{array}$$

가

,

, 가

.

.

,

.

.

.

2.2.

가

.

.

/

.

,

.

,

.

KWL

가

.

“ ” “ ”

.

, ,

.

.

.

가 가

•

•

•

.

■

•

■

‘ , ‘

•

■

.

■

,

•

,

•

/

/

가 ,

,

•

•

/

•

■

‘ , ‘

•

•

, ,

•

•

•

가

•

.



KWL

KWL(know, want to know, learned)

KWL
(affect) 가 KWLA
, 가
, 가
가
KWL 가가

- KWL
- K, W, L
 - K(Know):
 - W(Want to know):
 - L(Learned) :
- , K(Know)

2.

2.1.

가

가

가

가

가?

가?

가?

가?

가?

가?

가?

가?

- 가?

- ?

,
.

2.2.

가 가 ,

. , 가

, .

.

가

. ,

.

, ,

, 가 ,

. ,

.

.

.

,

.

, ,

,

,

.

‘ ,

.

.

,

,

,

,

,

.

3.

.

(Polar Opposites)

.

(Literary Report Cards)

,

(Polt Organizers)

,

(Venn

Diagrams)

,

,

,

(Book Charts)

가

,

(Table Talk)

.

3.1.

- 가 가

.

가 .

3.2.

,

가

가 .

•

•

•

•

' , ' , ' ,

, , ,

가

,

,

가 가

가
가 , 가

가
가

,

,

.

.

.

가

.

가

,

.

가 .

•

■ , ,

•

.

•

‘ ’

가

.

, 가

31) , , 224

.

1. 『 』

1.1.

1.1.1 ‘ ’

가

.

-) 가(가 ,) () ?

-) 가 (가 ,) ?

1.1.2. ‘ ’

?

?

가 ()

?

‘ ’

- ()

?

_____ ?

_____ () ?

『 』

가 ,

가

32) ‘)’ , ‘)’ , ‘)’

.

1953 .
가 , ,33)
 ,
 ,

20 ,
,34)
가 가 가

가 ,

< - 1>

.
 . 『 』
가
가 , 가 가
 .

33) , 「 」, 『 가 』 , , 1994, 488 492
34) , 「 」, 『 』 , , 1992, 255

< -2> .

1.2.

1.2.1. ‘ ’

[1] 가 가 가

_____:

-) ? 가
-) 가?
-) 가? .
-) ?
- 가 , 가
-) 가? ?
- 가 .
-) 가 / ?
- 가 .

[2] 가

_____, ‘ ’ _____:

-) ? 가, 가
-) 가? , 가

가 가 .

[2]- 가 가

.
 -) 가? 가 가
 가
 -) 가? ?
 가 ,
 ‘ ,
 .

[2]- 가 .

-) 가? ,
 .
 -) 가?
 -) 가? 가
 , 가
 .

[3] 가 , 가
 가 가
 .

-) ? 가,
 -) 가?
 -) 가? .
 가
 . ,
 .
 -) 가가 가?
 -) ?
 .

-) ?

.

.

-) 가?

가

, 가

.

-) 가? ?

.

.

-) ?

.

[4] 가 , 가
가
가
가

-) ? , ,

, , 가 .

-) 가? 가

-) 가? 가

가 , 가 .

, 가

가 ,

.

-) 가?

가 .

.

.
 , 가 ,
 , 가
 .
 -) ?
 , 가
 , .
 -) ?
 가 ,
 .
 -) 가?
 .
 .
 -) 가? ?
 ,
 .

[5] _____

 , _____ 가 _____

 -) ? , 가
 -) 가?
 -) 가? , ,
 -) ?
 ,
 . 가 가

-) 가? . 가
 , . ,
 가
 . 가 가
 가 .
 -) ? 가 ,
 , .
 -) ?
 -) 가 ?
 , 가 가 .

[6] 가 가 가

-) ?
 -) ? 가 가 가 가
 가 가 가 가 가
 .
 -) ?
 -) 가가 가?
 -) 가 ?
 .
 -) 가? .
 가 가 .

[7] 가 가 ,

가

-) ? ,

-) ? ‘ ,
가 ,

.
-) 가?

-) 가?

-) 가?

,
-) ? 가

.
-) ?

,

-) ?
,

가 .

가 .

가

가 .

.

가 . ,

.35)

‘ 가 ,

.

-)

35) , 「 」 『 , ,
1997, 45 46

- ?
- ,
- .
-) 가가 가?
- ,
- .
-) 가 ?
- 가
- .
-) 가? .
- ,
- ,
- .

1.2.2. ‘ ’

『 』

< >	< >
< >	< > ?

< -3>

『 』

,

.

.

가

가

가 ,

『 』 가가 가 가
7

[1]	가		
[2]	가		
	가		
[3]	가		
	가		
[4]	가		
	가		
	가		
	가		
	가		
[5]	가		
	가		
	가		
	가		
[6]	가		
[7]	가		XI

,
 .
 , 가 . 가
 .
 가
 , “ ”
 , 가
 ,
 가
 가
 가 가
 .
 .
 가
 , 가
 , 가
 , 가
 가 “ , ”
 .
 .
 가
 가
 가 가
 ,
 , 가
 가 , 가
 가

, 가
 가 가
 .
 가 , 가
 .
 ,
 .
 , 가
 . 가
 , 가 가 .
 가
 .
 가
 가 가 가 .
 가 ,
 . ,
 『 』
 , ‘ ’
 .

1.3.

1.3.1. ‘ ’

-) 『 』 가?
. [1] [2] , [3]
, [4] , 가
, , , , , ,
. [5] , , , [6]
(), [7] .
36) ,

-) 『 』 가?

37) .
, . 가

-) 가 가

-) 가 가
가?

-) ?

가 ,

-) 가?

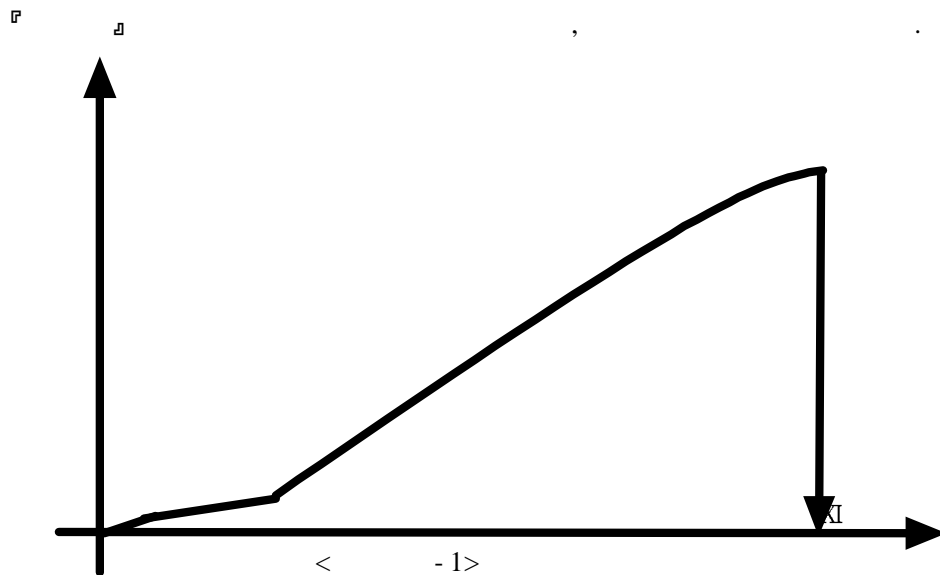
36) , , 148

37) , 「 』 『 』 , , 1996, 154

가 . 가 .
 .
 . , 가
 ,
 가 .
 . ‘ ’ 가 “ ”
 ,38)

-) 가 .

1.3.2. ‘ ’



38) , P , 2001, 24

가		
()		
	3	1
	: 가 :	:1930 :
	→ --> ()	→ → ()

< -5>

2. 『 』

2.1.

2.1.1. ‘ ’

-)6 · 25 ?

-) 가 가

, 가

.

.

2.1.2. ‘ ’

/

『 가 ?
?
?
? ? ? ? ?
?
?
?
가

39) ,
가 .

『 가 .
가
40) .

가 ,	,
가	

< -6>

가

39) , 『 , 2001, 425
40) , 『 , 1981, 192

2.2.

2.2.1. ‘ ’

가

([1])

가

[1] 가

-)

?

-)

가?

6 · 25

가

가

-)

가?

가

-)

가?

가

-)

?

가

-) 가? ?
가
가
.

-) ?
.

-) ?
가 가 가
가 가

-) 가 ?
가
.
,
가

-) 가?
가

-) 가? ?
가 가
,
가 .

-) 가가 가?
,
가 가

가 , 6 · 25
.

[2] _____ 가 _____

_____.

-) ? , 6 · 25

,

.

-) 가?

.

. 가 가가 ,

.

-) 가?

가

-) ?

, 가 . 가

.

-) 가?

.

-) 가? ?

.

.

-) 가?

.

가

. 가 가

. 가

-) 가 ?

,

가

.

,

.

[3] _____가_____

_____.

-) ? .

-) 가?

. 가 ,
가 ,

[3]- 가 가 .

-) 가? 가 .

-) 가?

,

. , .

-) ?

가 가

[3]- 가 .

-) 가? 가

.

-) 가?

. 가

-) 가? 가

[3]- 가 .

-) 가? .

-) ? 가

.

-) 가 가?

가 가 , ‘ ,

. ! . 가 ?’

.

-) 가? 가

.

-) 가?

, , , .

-) 가 ?

가 가 .

, 가 ,

가

. , 가 , 가

. 가

.

[4] _____

_____ 가 _____ 가 _____

_____ 가 _____ 가 _____

_____ 가 _____

—

-) ? ,

-) 가? .

가 , 가 가 가

가

. 가 가 가

.

[4-] 가 가 가 .

-) 가 ?

, 가

-) 가? 가

. 가

.
-) 가?

.
, 가

.
[4-] 가 가

.
-) ? 가 ,

가 .
-) ?

가 .
가 .

[5] _____ 가 _____

-) ? 가 ,

(,) .

-) 가? . 가

가

. , , 가

.
-) 가?

가 가 ,

.
-) ?

,

가

-) 가 ?

,

가

가

-) 가?

. 가

-) 가 ?

?

-) ?

-) 가 ?

.41)

[6] 가 가 .

_____.

-) ? , , .

-) 가? 가

가

.

.

41)

,

.

,

, 가

.

, 『

, 1998, 99

-) 가?
가 가

.
-) 가 ,
? 가 ,
가 가 .
 , .

[7] _____

-) ? ,
-) 가? 가
 ,
 . ,

[7] .

-) 가?

.

-) 가?

-) 가?

, 가

,
가 .

-) ?

.

-) ? 가

,

가 . 가

가

, .

-) 가 ?

.

.

-) 가가 가?

.

.

.

2.2.2. ‘ ’

『

』

.

< > 가 .	< > , 6 · 25
< >	< / > 가 , ? 가 ?

< -7>

『

』

가

가

. 가 ,

.

[1]	가 .	가 ,	
[2]	가 , 가	,	
[3]	가 .	가	
	가		
	가		
[4]	가 가 ,	,	
	가 .	가 , ,	
[5]	가 , 가		
	가 .		
		가	
[6]	가 가	,	
	.		
[7]		,	
	.		
		,	

< - 8 >

, . 가
 , , 가
 가 ,
 가 .
 가 가 ,
 가 .
 , .
 ,
 .

- 67 -

가 .

, 『 』

· ,

·

,

·

,

·

2.3.

2.3.1. ‘ ’

-) 『 』 ?

, [1]

, [2]

,

[3] , [4]

, [5]

· [6] ,

,

, [7]

· [7]

·

[1]

[2]

·

-) 『

』

가?

가

가

·

(母型)

·

가

,

가

가

·

가

·

.42)

가 , 가

[7]

가

가

가

-) ?

『 』 『 』

-) 가 가

-) 가?

가

가

가

-) 가

-) 가?

가

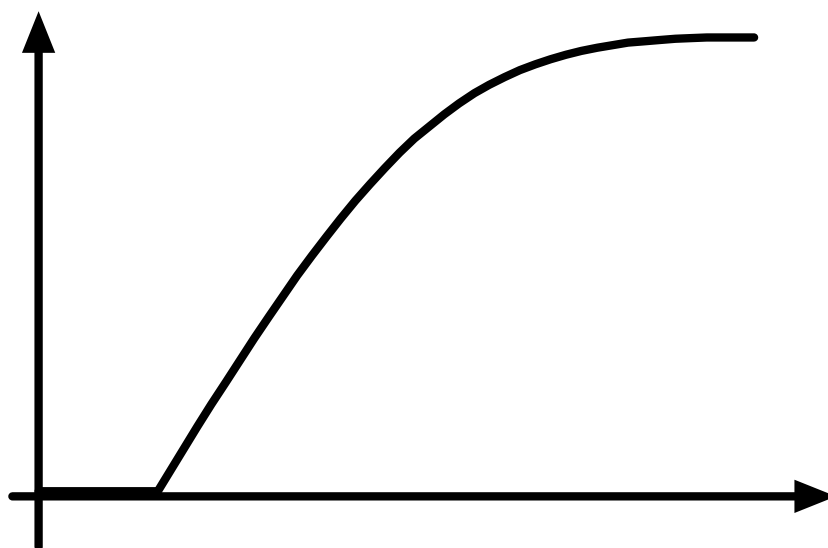
42) , 『 1945 1990』 , , 1991, 90 92

·
-) ·

2.3.2. ‘ ’

() ·
____ _
· ,
가 ·
가 ·

『 』 ,
· 가 ,



< -2>

가		
	: 가 :	: :
	→ --> ()	→ → ()

가

43) $\frac{1}{x^2} = x^{-2}$

$\frac{d}{dx} x^{-2} = -2x^{-3}$

$= \frac{-2}{x^3}$

	()	(1-2)	()	(1-2)
가				
()				
	1	가	가	가 ()
	:1930 :	: 가 :	:9 14 :	: :

< - 11>

, . ,
. , , 가
. 44)
. ,
가 가
가

44)
(Fantasy) , (Realism)
. , (善惡)
, ,
, 148

가 ,

.

, 6

『 』 가 7 『

』 .

,

.

,

가

.

,

『 』 가

,

『 』 『 』 ,

.

,

.

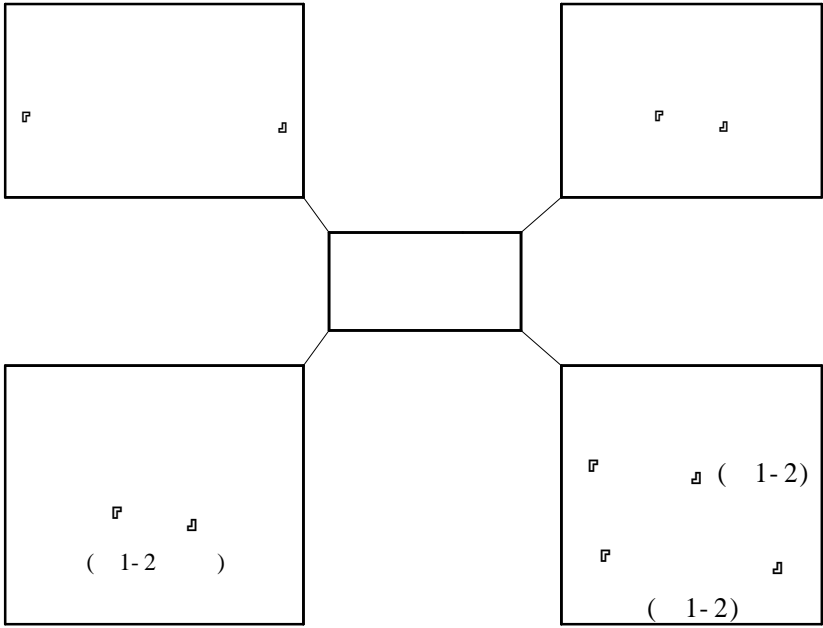
,

.

.

.

.



< - 12 >

□ □ ,
 .
 , 가
 .

: :		: : ,
: 가 :	()	: : , 가

< - 13 >

•

.

,

『

』

『

』

1

.

, 『

』

『

』

45)

,
가

가

『

』

가

가

,

.

.

,

가

,

.

45)

,

<

>

<

>

,

.

,

가

,

, 28

가

. ,
,
.46)

, 가
,
. 6
, 47) 『 』 『
』 ,

.
, 『 』 ‘ , 『 』 ‘
,
가 , .

.
, 『 』 가 가 .
가
. , 『 』 가
가 1
가 .
가 .

46) , 『 』 , , 2000, 167 168
47) , 『 』 , , 1999, 16

,
 가 . 『 』 『 』
 가 .
 , 가 1
 『 』 『 』
 『 』
 . “
 ‘ ,
 ,
 .
 .”50) 가
 『 』 ,
 .
 가 , 가
 ,
 ,
 .
 ,
 ,
 가 가
 .
 7 가
 , 가
 .
 가 .

50) , 『 』 . 1-2』 , 2001, 271

< >

1.

_____, 『 _____ 』, _____, 1998
_____, 『 _____ () 』, _____, 2001
_____, 『 _____ 1- 1 』, _____, 2001
_____, 『 _____ 1- 2 』, _____, 2001
_____, 『 _____ 』. _____ 1- 2 』, _____, 2001

2.

_____, 『 _____ 』, _____, 1996
_____, 『 _____ 』 『 _____ 』, _____, 1981
_____, 『 _____ 』, _____, 1983
_____, 『 _____ 』. 『 _____ 』, _____, 1992
_____, 『 _____ 』, _____, 1975
_____, 『 _____ 』 『 _____ 』, _____, 1981
_____. 『 _____ 』, _____, 1995
_____, 『 _____ 』, _____, 1990
_____, 『 _____ 』, 『 _____ 』, 『 _____ 』, _____, 1999
_____, 『 _____ 』, _____, 1981
_____, 『 _____ 』, _____, 1994
_____, 『 _____ 』, 『 _____ 』, _____, 1997
_____, 『 _____ 』, _____, 2001
_____, 『 _____ 』, _____, 1993

, 『 , , 1994
 _____ , 『 . , , 1996
 , 『 , , 1989
 , 『 , , 1998
 , 『 , , 2001
 , 『 가 , , 1999
 , 『 . , , 1996
 , 『 1945 1990 , , 1991
 , 『 , , 1997
 , 「 , 『 가 , , 1994
 , 「 , 『 , 『
 , , 2000
 , 『 , , 1998
 , 『 , , 2000
 , 『 , , 2001
 , 『 , , 2000
 , 「 , 『 , , 1996
 , 『 , , 2000
 , 「 < > , 『 , , 1981
 , 『 - . - , , 2001
 , 『 , , 1996
 , 「 , 『 11 , ,
 1999
 _____ , 「 , 『 , 『
 , 13 , , 2000
 , 「 6 · 25 , 『 ,
 , 1995
 , 『 , , 1992
 , 『 , , 2001
 , 『 , , 2001

3.

, 『 「 」 : 』 , ,
 1990
 , 『 』 , , 2000
 , 『 』 , , 2000
 , 『 』 , , 1992
 , 『 』 , , 1999
 , 『 』 , , 2001
 , 『 1950 』 , , 1994
 , 『 』 , , 2000
 , 『 』 , ,
 , 1992
 , 『 < > 』 , , 1990
 , 『 』 , , 2001
 , 『 』 , , 1992
 , 『 』 , , 1999
 , 『 』 , , 1999
 , 『 』 , , 1989

3.

M. Marcus, , 「 가」, 『
 』 , , 1986
 . , , 『 』 , , 1996